



Médicos: productos promocionales

20
25



Porta Bolígrafo

Doctor



COD: DF24455

Medidas:
9cmx6cm de diámetro
Material: Cerámica

PORTABOLÍGRAFO FLORERO

Cod: SH5008

Porta bolígrafo florero de cerámica.
 Color: Blanco
 Medidas: 12.5x5.5x5.5cm
 Empaque individual en caja de cartón.



PORTABOLÍGRAFO FLORERO

Cod: SH5002

Porta bolígrafo florero de cerámica.
 Color: Blanco
 Medidas: 13.5x14CM
 Empaque individual en caja de cartón.



PORTABOLÍGRAFO FLORERO GRECA

Cod: SH5007

Porta bolígrafo florero de cerámica
 forma de escultura cuerpo de mujer.
 Color: Blanco
 Medidas: 12x5.5x4.5cm
 Empaque individual en caja de cartón.



PORTABOLÍGRAFO FLORERO MANO

Cod: SH5005

Porta bolígrafo florero de cerámica
 forma de escultura mano.
 Color: Blanco
 Medidas: 14.5x5.5x6cm
 Empaque individual en caja de cartón.



PORTABOLÍGRAFO FLORERO AZTECA

Cod: SH5001

Porta bolígrafo florero de cerámica
 forma de figura azteca.
 Color: Blanco
 Empaque individual en caja de cartón
 Medidas: 12x7.5x3.5cm
 Empaque individual en caja de cartón.



PORTABOLÍGRAFO FLORERO

Cod: SH5003

Porta bolígrafo florero de cerámica
 forma de intestino.
 Color: Blanco
 Empaque individual en caja de cartón
 Medidas: 12x12x5.5cm
 Empaque individual en caja de cartón.





FIGURA ANATÓMICA ESQUELETO

Cod: CN3034
Figura anatómica esqueleto.
Color: Blanco
Medidas: 22x7.5 cm
Empaque individual funda plastica y caja de cartón.



HOMBRE DE MADERA

Cod: CN2810
Figura decorativa forma hombre de madera.
Color: Madera natural
Medidas: 15.5x4.5cm
Empaque individual en caja de cartón.



FIGURA ANATÓMICA CORAZÓN

Cod: CN3033
Figura anatómica en forma de corazón desarmable.
Medidas: 14.5x12cm
Empaque individual en caja de cartón.



FIGURA ANATÓMICA VERTEBRAS (SPINE)

Cod: AM026
Figura atómica en forma de vertebras de un tamaño estándar con base cuadrada plástica blanca

MED. FIG: 9 Cm X 8 Cm X 3 Cm
MED. BASE: 12 Cm x 12 Cm x 1,8 Cm

FIGURA ANATÓMICA RODILLA (TRANSPARENT KNEE)

Cod: AM033
Figura atómica en forma de rodilla de un tamaño estándar con base plástica

MED. RODILL: 25,5CM X 14Cm Diámetro
MED. BASE: 5,5Cm X 13Cm



FIGURA ANATÓMICA PELVIS (HIP JOINT)

Cod: AM013
Figura atómica en forma de hueso del pelvis de un tamaño estándar con base cuadrada plástica blanca

MED. FIG: 27 Cm X 13 Cm Diámetro
MED. BASE: 12 Cm x 12 Cm x 1,8 Cm

PESO PROD.: 0,508gr

FIGURA ANATÓMICA RODILLA (THE KNEE)

Cod: AM031

Figura atómica en forma de rodilla de un tamaño estándar con base plástica

MED. RODILL: 28,5CM X 12,5Cm Diámetro
MED. BASE: 12Cm X 12Cm

PESO PROD.: 0,444gr

EMPAQUE: CAJA BLANCA



PEN DRIVE 8G ESTOMAGO BLANCO AZUL

COD: S19077

Flash en forma de Estomago de 8G
puerto USB 2,0 Velocidad máxima
en (MegaBytes/segundo) 60 MB/s

MEDIDAS: 6,5Cm X 2,Cm X 1Cm
PESO PROD.: 0,014gr



TIJERA PARA MEDICO NEGRA

Cod: 4526

MATERIAL: PLÁSTICO Y METAL
MEDIDAS: 6,7X15,8X1 CM
PESO PROD.: 0,080 GR
EMPAQUE: FUNDA PLÁSTICA
CNT X CAJA: UND

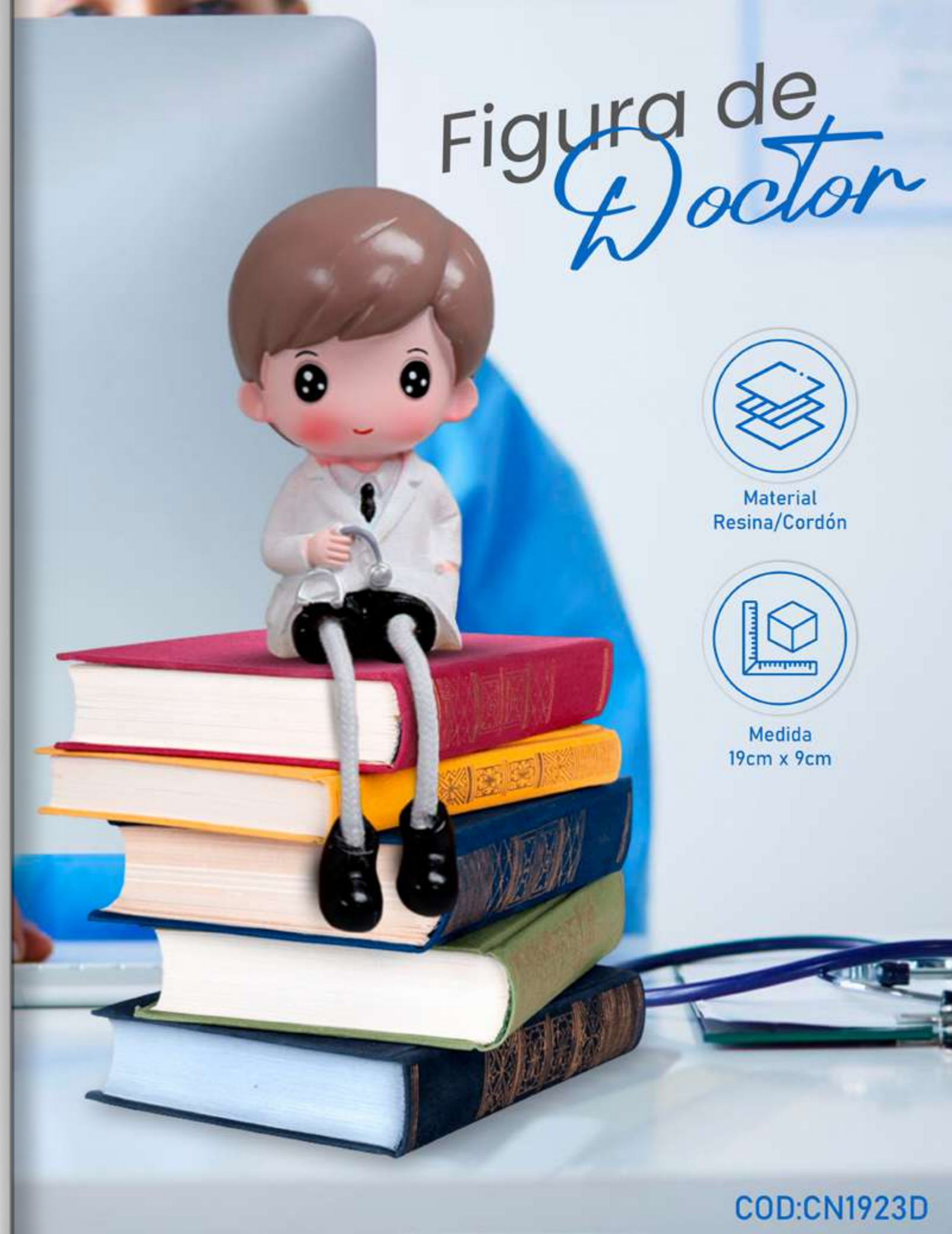
Figura de Doctor



Material
Resina/Cordón



Medida
19cm x 9cm



*COSTOS NO INCLUYE IVA
*NO INCLUYE PERSONALIZACIÓN

COD:CN1923D

**PASTILLERO CON
CORTADOR DE PASTILLA**

Cod: LY3143

Pastillero con cortador de pastillas
Material: plástico
Color: transparente
Mediadas: 8.5cm de largo x 4 cm de ancho y 2.5 cm de alto
Empaque individual en funda plástica



PASTILLERO TRITON

COD: LY2289



MATERIAL:

Plástico alta resistencia.

3

SERVICIOS:

Patillero de 3 servicios.



MEDIDA:

6cm x 1.3cm x 3.9cm

**PASTILLERO REDONDO 3
COMPARTIMENTOS**

Cod: LY2171

Pastillero circular con 3 servicios
Color: azul, blanco
Material: plástico
Medidas: 7.5 cm de diámetro x 1.5 cm de alto
Empaque individual en funda plástica



*COSTOS NO INCLUYE IVA
*NO INCLUYE PERSONALIZACIÓN

*COSTOS NO INCLUYE IVA
*NO INCLUYE PERSONALIZACIÓN

PASTILLERO CON CORTADOR

Cod: LY2164

Pastillero con cortador de pastillas

Material: plastico

Medidas: 98 cm de largo x 4.5 cm de ancho y 1.5 cm de alto

Color : blanco

Empaque individual en funda plástica



PASTILLERO 8 SERVICIOS

Cod: HL3874

Pastillero ecológico de avena con 8 servicios

Color: natural

Medidas: 11.5x7.5x3cm

empaque individual en funda plástica.



PASTILLERO REDONDO

Cod: LY301

Pastillero circular con 4 servicios y dispensador de pastillas

Color: azul y blanco

Material: plástico transparente

Medidas: 7.5 cm de diámetro x 2 cm de alto

Empaque individual en funda plástica



**VASO PASTILLERO PLEGABLE
MULTIFUNCIÓN BLANCO**

Cod: LY2223
Vaso plegable multifuncion blanco 200 ml
Con mosquetón y pastillero.
Cuenta con un arnes para llevarlo facilmente.
Medidas: 3cm x 7cm (dia)
Peso prod.: 0,042gr
Empaque individual en funda plástica



PASTILLERO ROJO

Cod: 31137R



**PASTILLERO REGTANGULAR
BLANCO 4 SERVICIOS**

Cod: HL4662B

Pastillero plástico rectangular de 4 servicios color blanco, con abertura que se desliza

Medida : 1.5cm alto x 6.3cm ancho x 7.3cm largo
peso prod.: 0,028gr



PASTILLERO CON 3 SERVICIOS

Cod: CN2515

Pastillero con 3 servicios celeste
Incluye llavero metálico
Material plástico
Medidas 9x5x1.5 cm



**CAJA PLÁSTICA
CUADRADA**

Cod: CN2512

Caja plástica cuadrada transparente
Material: Plástico
Medidas 4.5x4.5x2 cm





ENVASE PARA GEL CON SILICONA PEQUEÑO LILA

COD: HL4669L

Envase para gel, silicona pequeño lila 25ml

Medida prod.: 7cm x 3.5cm x 2cm

Peso prod.: 0.010gr

Empaque individual plástico



ESTUCHE CON JABÓN EN LAMINAS

COD: HL6027

Estuche con láminas de jabón ideal para personas de oficina o viajeras, muy compacto y fácil de llevar.



TORUNDAS DENTALES SANA

COD: 700614

- * IDEAL PARA USO DENTAL.
- * 100% Puro Algodón Virgen (No Reprocesado)



BAJA LENGUAS MADERA

COD: BJLMA



*COSTOS NO INCLUYE IVA
*NO INCLUYE PERSONALIZACIÓN



ENVASE FORMA DE MANDIL PLÁSTICO BLANCO

COD: B343B

Color: Blanco /Transparente
Medidas: 11cm x 14cm x 5.5cm

*COSTOS NO INCLUYE IVA
*NO INCLUYE PERSONALIZACIÓN

ENVASES

con Atomizador

Capacidad
300ml
COD: CN1565



Capacidad
250ml
COD: CN1564



Capacidad
110ml
COD: HL1006



Capacidad
500ml
COD: CN1566



ENVASE CON DISPENSADOR 350MI
TRANSPARENTE (Incluye Gel)

COD: CN637





**CAJA PLÁSTICA
RECTANGULAR**

COD: BL1012

Color: Transparente
Medidas: 8,6cm X 5cm



**CAJA PLÁSTICA
CUADRADA**

COD: BL1327

Color: Transparente
Medidas: 6cm X 6cm



**ENVASE PLÁSTICO
FORMA OSO**

COD: P016

Material: Plástico
Medidas: 7cm x 5cm x 5cm



**ENVASE PLÁSTICO
FORMA PIE**

COD: P023

Material: Plástico
Medidas: 7cm x 6cm x 3cm



**ENVASE PLÁSTICO
PALETA BLANCO**

COD: X15006

Material: Plástico
Medidas: 10cm x 6cm
x 2.8cm



**ESTUCHE PORTA
CEPILLO AZUL**

COD: EPCDA

ESTUCHE PORTA CEPILLO DENTAL ,IDEAL PARA VIAJE
-HERMÉTICO
-MATERIAL :POLIPROPILENO
-MEDIDAS: 20,5 X 3,5 cm



PELOTA DESESTRESANTE

Cod: HLI506

Las pelotas anti estrés posee beneficios de relajación, están hechas para resistir duraderamente el apretado y uso constantes.

MEDIDAS: 6.5 Cm Diametro
PESO PROD.: 0,020gr
EMP. INDIV.: FUNDA PLÁSTICA



*COSTOS NO INCLUYE IVA
*NO INCLUYE PERSONALIZACIÓN

LLAVERO DESESTRESANTE NARANJA

COD: DRK65

Llavero desestresante forma de naranja
MEDIDAS: 11,5Cm Circunferencia
PESO PROD.: 0,011gr
EMPAQUE: FUNDA PLASTICA



LLAVERO DESESTRESANTE CON AROMA

COD: CN3148

Llavero desestresante en forma de pan con aroma a pan.
Textura suave y relajante
Medidas: 6x4.5x3.5cm
Incluye cadena colgante
Empaque individual en funda plástica.



*COSTOS NO INCLUYE IVA
*NO INCLUYE PERSONALIZACIÓN



**PELOTA GOTA
DESESTRESANTE**

Cod: SB7032

Material: Poliuretano

Medidas: 6x8 cm

Peso prod.: 0,019 gr



**CORAZÓN
DESESTRESANTE**

Cod: HL1514A

Material: Poliuretano

Medidas: 7x6.6 cm

*COSTOS NO INCLUYE IVA
*NO INCLUYE PERSONALIZACIÓN



**LLAVERO DESESTRESANTE
CEREBRO BLANCO**

COD: PUCK134

Llavero desestresante forma de cerebro

MEDIDAS: 6Cm x 4Cm

PESO PROD.: 0,014gr

EMPAQUE: FUNDA PLÁSTICA

CEREBRO DESESTRESANTE GRIS

COD: HL412G

Desestresante en forma anatómica de cerebro.

Color: Gris

Medidas: 8cm x 6cm

Empaque individual en funda plástica



*COSTOS NO INCLUYE IVA
*NO INCLUYE PERSONALIZACIÓN



CINTA BMI BLANCO

Cod: LY5045B

Cinta BMI con ajuste para medidas circulares
Color: blanco
Material: plastico
Capacidad de medicion: 1.50 mts
Botón retractil
Empaque individual en funda plástica



MEDIDOR DE GRASA

Cod: HLYC884



CINTA METRICA PARA MEDIDAS CORPORALES

COD: HL1303

Su diseño permite realizar la medición de cualquier parte del cuerpo con una sola mano. Incluye un botón de retracción por lo que garantiza una mayor exactitud de la medición 1,5 metros, 60 puldadas.
Mide el contorno del pecho,



ELASTICO REFORZADO

TORNIQUETE

Cod: CN2648

TORNIQUETE NEGRO CON BROCHE
BLACO PLÁSTICO
MEDIDAS 39CM



COMPRESA DE GEL PARA OJOS TRANSPARENTE

Cod: LY7086T

MEDIDAS: 22cm X 11cm
PESO PROD.: 158GR

CNT X CAJA: 80 UNS
PESO CAJA: 12.6 kg
TAMAÑO CAJA: 44.5x24.5x27.5 CM



Tacto Suave
Relleno de Gel



COMPRESA DE GEL FRIO CALIENTE

COD: HL3884

Compresa de gel frio - caliente para rostro
Color: negro
Material: tela tipo licra negra muy suave al tacto
Color: negro
Medidas: 21x17cm
Empaque individual en funda plastica



COMPRESA GEL

Cod: LY2300

El debido cuidado diario de los ojos es fundamental, para su bienestar y para que permanezcan lozanos.
MEDIDAS: 23cm X 1 CM
COLOR: AZUL
EMPAQUE: INDIVIDUAL EN FUNDA PLÁSTICA
UNIDAD DE MANEJO: 80 UN. X CAJA



COMPRESA CALENTADOR ELECTRICO DE AGUA

COD: LY0434G

BOLSA CALIENTE
MATERIAL: FRANELA DE ALGODON
MEDIDAS: 27CM DE LARGO X 18 CM DE ANCHO
INCLUYE: CABLE CONECTOR 110V
TIEMPO DE CONECCION PARA CALENTAR: 8 A 14 MINUTOS
EMPAQUE: CAJA DE CARTYON INDIVIDUAL



MASAJEADOR PLÁSTICO AZUL

COD: LY0063A

MATERIAL: PLÁSTICO Y METAL
MEDIDAS: 8X17,5X1 CM
PESO PROD.: 0,036 GR
EMPAQUE: FUNDA PLÁSTICA



**LIMPIADOR DE PELUSAS
CON ESPEJO**
COD: HL3808

Limpiador de pelusas y espejo
Material: plastico
Color: blanco
Medidas: 11x4cm
Empaque individual en funda plástica



ESPEJO TIPO RETRATO
COD: CN2713

Espejo con pie de apoyo
Color: blanco
Medidas: 19x14cm

Empaque en funda de burbujas individual



ESPEJO DE MANO
COD: CN2711

Espejo cuadrado con mango
Color: blanco

Medidas: 13x7.5cm
Empaque en funda individual

*COSTOS NO INCLUYE IVA
*NO INCLUYE PERSONALIZACIÓN

ESPEJO BAMBOO

Cod: LY30013

ESPEJO REDONDO CON BAMBOO
COLOR: NATURAL
MEDIDAS: 13 CM DE LARGO X 7CM DE ANCHO Y
RADIO DE 6CM
EMPAQUE EN CAJA INDIVIDUAL



**COQUETERA COLOR
BLANCO ENTERO**

COD: LY2254B

MATERIAL: Plástico y vidrio
MEDIDAS: 7,1Cm Diámetro
PESO PROD.: 0,037gr
EMPAQUE: FUNDA PLÁSTICA



*COSTOS NO INCLUYE IVA
*NO INCLUYE PERSONALIZACIÓN

SET DE PEINILLAS

Plástico



COD: CR1478



Disponible varios colores

*COSTOS NO INCLUYE IVA
*NO INCLUYE PERSONALIZACIÓN

BROCHAS

COD: CR983

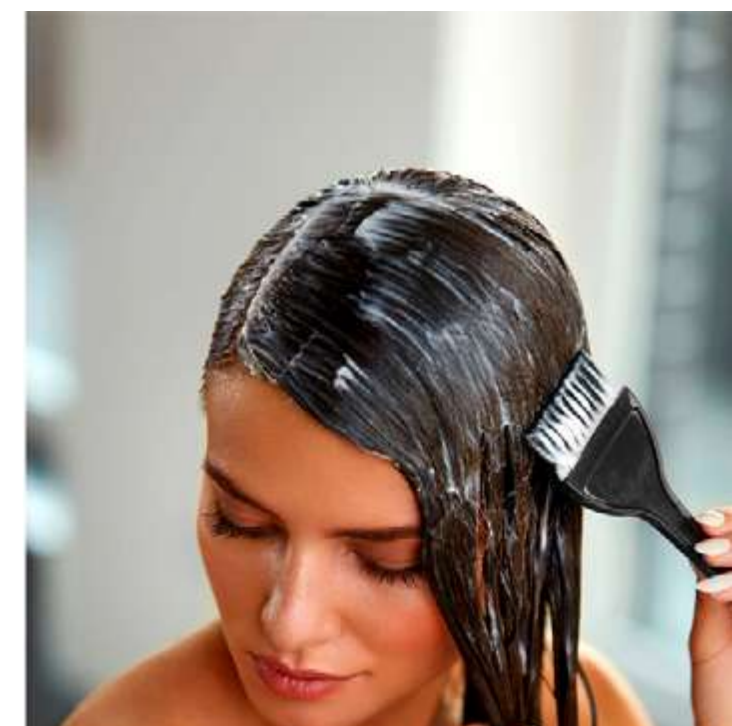
brocha con mando circular
med. prod.: 6x7 cm
peso prod.: 0.012kg
empaque individual en funda plástica



BROCHAS PARA TINTURAR CABELLO

COD: CN2657

Brochas para tinturar cabello
Material plastico negro
Medidas 20cm x 6cm



SET LIMAS CORTAUÑAS ROSADO

COD: CR1765RO

PLÁSTICO- METAL
MEDIDAS: 9,5X14,2X3 CM
PESO PROD.: 0,037 GR
EMPAQUE: FUNDA PLÁSTICA



*COSTOS NO INCLUYE IVA
*NO INCLUYE PERSONALIZACIÓN



VINCHA PLÁSTICA PARA CABELLO

Broches con dientes de plástico duradero de alta calidad.

MEDIDAS: 5,8Cm X 4Cm



COD: CR1566



CINTILLO PARA CABELLO BEIGE

COD: LY9997B

CINTILLO PARA CABELLO
COLOR: BEIGE
MATERIAL: TELA TIPO PIEL DE BORREGO



*COSTOS NO INCLUYE IVA
*NO INCLUYE PERSONALIZACIÓN

Ligas Elásticas para cabello

NUEVOS MODELOS



Cod: CN807

BANDA ELÁSTICA PARA EJERCICIOS

COD: HL8840

Elástica para ejercicios, incluye estuche de tela
Medidas estuche: 10.5cm ancho x 20cm alto



Cintillo & Muñequera



Material Premium
Tela 100% algodón (TOALLA)



Absorción del sudor
Tela inteligente, que repele los fluidos, asegurando la protección y minimizando la transmisión de enfermedades, reduciendo el contacto con bacterias permitiendo un mejor desempeño en sus funciones.



Producto personalizable
Coloca TU LOGOTIPO y lleva tu marca a otro nivel para el posicionamiento de la misma.



Cod: CNI230

Cod: HL4502B



Hebilla de acero con nudo ajustable.



Mango Hergonómico de plástico rígido de alta calidad.



Cordón metálico recubierto.



CUERDA PARA SALTAR
COD:HL4959

YOGA MAT CON ESTUCHE DE MALLA

COD: DRY033



175CM ALTO X 61CM ANCHO



Espuma de PVC



BANDA DE RESISTENCIA GIMNASIA

COD: DR310

BANDA ELASTICA RESISTENTE PARA GIMNASIA
COLOR: AMARILLA
MEDIDAS: 75CM CIRCULAR TALLA M
EMPAQUE EN FUNDA INDIVIDUAL DE TAFETA NEGRA
UNIDAD DE MANEJO: CAJA X 150 UND

*COSTOS NO INCLUYE IVA
*NO INCLUYE PERSONALIZACIÓN

DISPENSADOR

COD: DR107

Plástico



Material: Plástico

Incluye: 2 Piezas

Medida: 5.5cm x 3.5cm

LIMPIA

REACTIVA

EXFOLIA

REAFIRMA



GUANTE EXFOLIADOR CELESTE

COD: CR4214CE

Material: Tela poroso

Medidas: 13cm x 20cm
Peso prod.: 0,011gr
Empaque: funda plástica

*COSTOS NO INCLUYE IVA
*NO INCLUYE PERSONALIZACIÓN

2 Cepillo Funciones

COD: HL7894



Bamboo



Piedra Pómez



Cepillo



Bamboo

Lima para Pies

COD: HL7629



Masajeador de madera



Cod: HL4900



SET DE MASAJES MADERA

COD: HL7662

Set de masaje 4 accesorios de material de madera y metal con una funda de lienzo para guardar todos los accesorios.

Incluye:

- 1 masajeador con mango antural y patas metalicas
- 1 masajeador natural cilindrico para pies
- 1 masajeador natural para espalda con 3 patas
- 1 masajeador natural con multitud de puntos



*COSTOS NO INCLUYE IVA
*NO INCLUYE PERSONALIZACIÓN

MASAJEADOR

Cod: HL3793

MASAJEADOR PLÁSTICO CON MANGO DE BAMBOO
CON RODILLO DE PUNTOS DE PRESIÓN
COLOR: NATURAL Y BLANCO
MEDIDAS: 14X10X1.5CM
EMPAQUE INDIVIDUAL EN FUNDA PLÁSTICA



DESESTRESANTE

Cod: EKHL4902

DESESTRESANTE DE BAMBOO
DISEÑADO PARA MASAJEAR Y DESESTRESAR
EL CUERPO
CON 4 PATAS
MEDIDAS: 7.5CM DE LARGO X 10CM DE ANCHO
EMPAQUE: NO TIENE EMPAQUE INDIVIDUAL



*COSTOS NO INCLUYE IVA
*NO INCLUYE PERSONALIZACIÓN



LINTERNA OTORRINO

Cod: CR898

Material: plástico

Medidas: 5x17,2x2,5 cm

Peso prod.: 0,148 gr

Empaque: funda plástica



LINTERNA MEDICO NEGRO (Incluye pila)

Cod: DL07005

Linterna de exploración tipo bolígrafo, ideal para realizar auscultación en la zona bucal, zona auditiva, zona ocular, etc.

MEDIDAS: 12,5Cm X 1,3Cm
PESO PROD.: 0,027gr





PORTA IDENTIFICADOR ESTETOSCOPIO BLANCO (ROUND)

Cod: CF05

MATERIAL: Plástico
MEDIDAS: 4cm Diámetro
PESO PROD.: 0,002gr
EMPAQUE: FUNDA PLÁSTICA



ESTETOSCOPIO

Cod: CR554

*COSTOS NO INCLUYE IVA
*NO INCLUYE PERSONALIZACIÓN



IDENTIFICADOR DE ESTETOSCOPIO

Cod: HL7181

Identificador de estetoscopio
Material: Plástico
Medidas: 3.5 cm de largo x 2.5 cm de ancho
Presentación: Empaque individual en funda plástica.



GRAPADORA FORMA DIENTE

Cod: CN1050D

MATERIAL: PLÁSTICO / METAL



SORBETE DE SILICONA PLEGABLE CON ESTUCHE AZUL

Cod: HL8785A



*COSTOS NO INCLUYE IVA
*NO INCLUYE PERSONALIZACIÓN



RELOJ DE METAL RUEDA

Cod: CYC523
Reloj elegante con accesorio tipo rueda
Material: Metal



RELOJ DE PARED NARANJA

Cod: CN1000NA

PORTARETRATO CAFÉ OSCURO G

Cod: CN1958-2
Portaretrato café oscuro G
Material madera.
Medidas 24x19cm



SET DE OFICINA OVALADO

COD: HL5554

1 Grapadora y Grapas, 1 Perforadora,
1 Cinta scotch

MEDIDAS: 9,5cm X 6,2cm X 2,2cm
PESO PROD.: 0,070gr
EMPAQUE: FUNDA PLÁSTICA





**CARPETA PORTAFOLIO DE
CUERO CON CALCULADORA**

COD: PF-1668

SET ZEN BOLÍGRAFO Y LAPICERO PORTA
MINAS
MATERIAL METÁLICO
EMPAQUE CAJA METÁLICA SILVER
CAJA X 100 UNDS
MEDIDAS CAJA 59x35x14 CM



COD: LY1251

BOLÍGRAFO
Forma de Jeringa



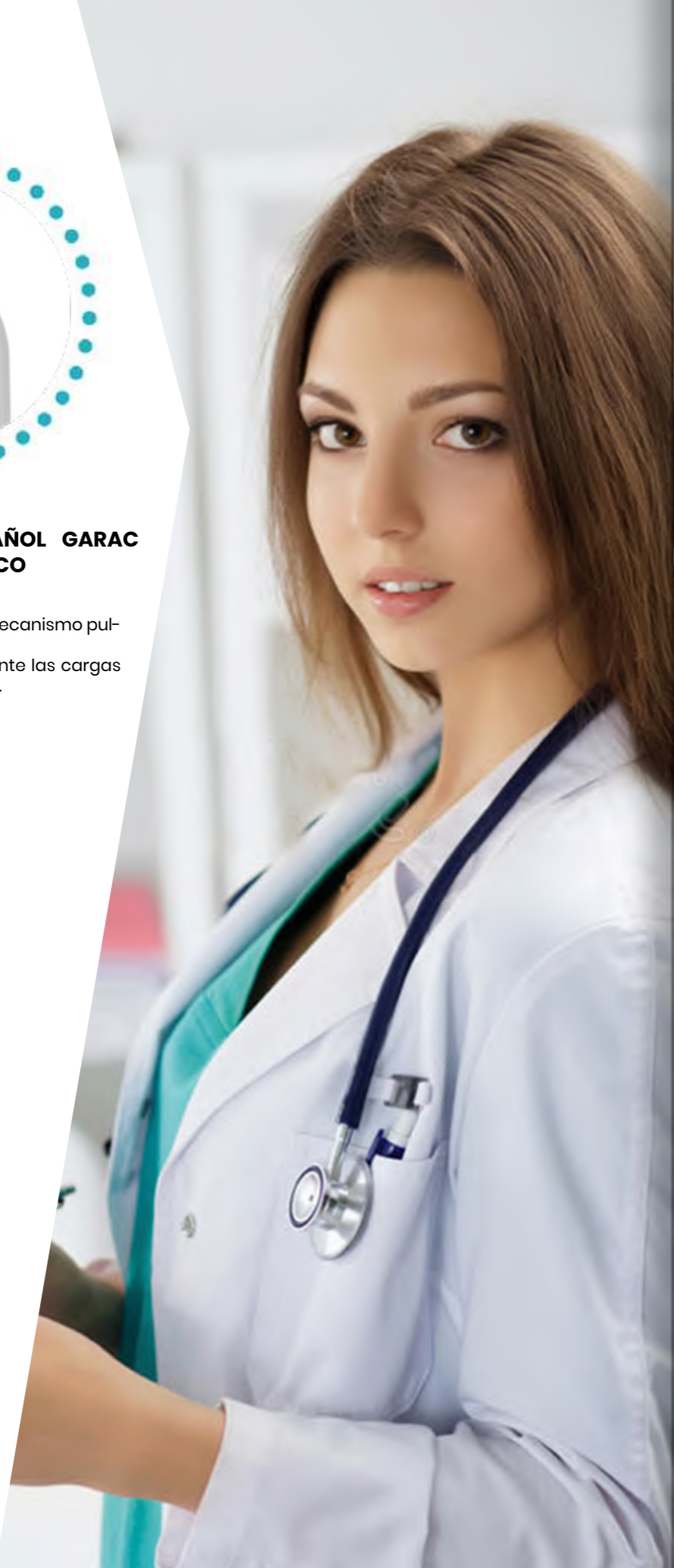
BOLÍGRAFO STYB ESPAÑOL GARAC ANTIBACTERIANO BLANCO
Cod: 55456B

Bolígrafo antibacteriano de mecanismo pulsador.
Capaz de reducir drásticamente las cargas bacterianas en las superficies.
* ISO22196
Medidas: 14cm x 1cm

 **Tinta:** Azul



*COSTOS NO INCLUYE IVA
*NO INCLUYE PERSONALIZACIÓN



 **BOLÍGRAFO PUNTERO LASER 4 FUNCIONES**
Cod: LY4914

Elegante bolígrafo de cuerpo metalizado.
Tiene 4 funciones:
- Bolígrafo
- Puntero láser
- Linterna incorporados
- Además en la tapa incluye stylus
Med caja metalica 3,5cm x 18cm
Med boligrafo 12,5cm x 1,3cm
Peso 65.5 gr
Empaque individual caja cartón gris.

 **Tinta:** Azul

*COSTOS NO INCLUYE IVA
*NO INCLUYE PERSONALIZACIÓN

BOLÍGRAFO MULTIFUNCIONAL

COD: LY1323B



Bolígrafo



Material
Plástico / Metal



Medida
12cm x 1.5cm



Afilador
de lápiz



Tijeras



Cod: LY8517

BOLÍGRAFO BASE

Bolígrafo negro con base en forma circular y con cordón elástico.

Empaque: funda plástica individual

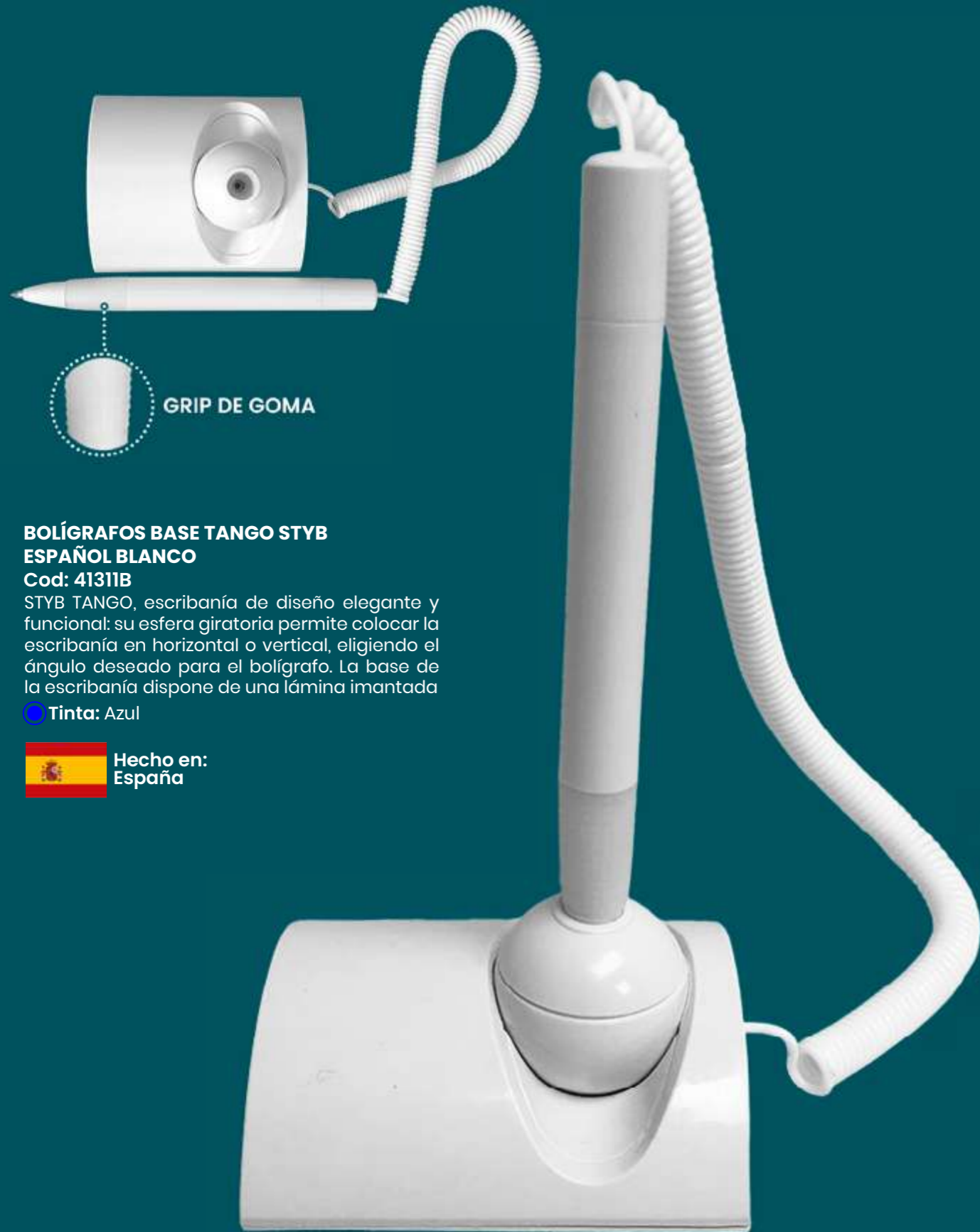
Medidas de la base: 7 cm de alto x 6.5cm ancho x 4.5cm de profundidad

Medidas del bolígrafo: 13cm de largo x 1.3 cm de diametro aprox

Tinta: Azul



*COSTOS NO INCLUYE IVA
*NO INCLUYE PERSONALIZACIÓN



**BOLÍGRAFOS BASE TANGO STYB
ESPAÑOL BLANCO**

Cod: 41311B

STYB TANGO, escribanía de diseño elegante y funcional: su esfera giratoria permite colocar la escribanía en horizontal o vertical, eligiendo el ángulo deseado para el bolígrafo. La base de la escribanía dispone de una lámina imantada

● **Tinta:** Azul

 **Hecho en:
España**

*COSTOS NO INCLUYE IVA
*NO INCLUYE PERSONALIZACIÓN

**BOLÍGRAFO BASE RECTANGULAR
OFICINA BLANCO**

Cod: CN1348

Bolígrafo con base rectangular color blanco ideal para oficina.
Medidas base: 9cm x 6.5cm

● **Tinta:** Azul



**BOLÍGRAFO BASE TRIANGULAR
Cod: LY1234**

Bolígrafo con base en forma triangular cuenta con cordel elástico.
Medidas 16.5x6.5 cm
Empaque individual en funda plástica
Peso caja 16kg
Medida caja 86.5x36.5x47 cm.

● **Tinta:** Azul

Incluye:
Cinta Adhesiva
Doble Faz en base.

*COSTOS NO INCLUYE IVA
*NO INCLUYE PERSONALIZACIÓN



LLAVERO MULTIUSOS CON BOLÍGRAFO Y TOUCH

Cod: LLMAT

Llavero abridor de puertas
(manos libres)
Incluye mini bolígrafo
y touch.

◀ Incluye
Bolígrafo



SET DE REGLA DE 20 CM BLANCO

Cod: DRUP4171

SET DE REGLA DE 20 COLOR BLANCO

INCLUYE:

-2 LAPICES

- 1 BORRADOR EN FORMA DE CORAZON

- 1 SACAPUNTAS

MEDIDAS: 21CM DE LARGO Y 4CM DE AN-
CHO

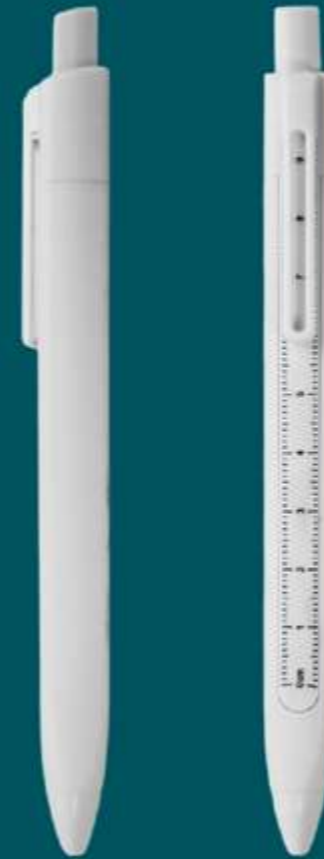


SET REGLA LAPICES Y BORRADOR

Cod: DRUP4170

SET DE REGLA DE 30 CM COLOR BLANCO
MAS DOS LAPICES COLOR BLANCO
UN BORRADOR Y SACAPUNTA BLANCO
EMPAQUE EN FUNDA INDIVIDUAL

*COSTOS NO INCLUYE IVA



BOLÍGRAFO REGLA

Cod: BP3207

Material: Plástico

Medidas: 15 cm x 1.2 cm

Incluye Regla



BOLÍGRAFO TRANSFORMER

Cod: TGBP5876

Material: Plástico

Medidas: 14.5 cm x 1.1 cm

Incluye: Mecanismo



*COSTOS NO INCLUYE IVA
*NO INCLUYE PERSONALIZACIÓN



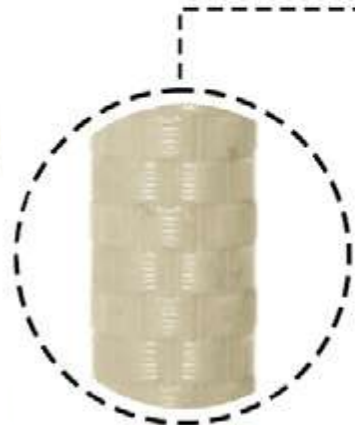
RESALTADOR DE INYECCIÓN
COD: DRUP006B



BOLÍGRAFO NIZA AVENA
Cod: PS92

Bolígrafo ecológico de avena con cuerpo texturizado con mecanismo pulsador.
Medidas: 14cm x 1.3cm

● **Tinta:** Azul



Bolígrafo Texturizado AVENA



*COSTOS NO INCLUYE IVA
*NO INCLUYE PERSONALIZACIÓN



Bolígrafo Coffee

Cod: PS92K



*Bolígrafo ecológico que incorpora **café molido reciclado**, un ingrediente sostenible que minimiza el uso de plástico y contribuye a preservar el medio ambiente al reutilizar un residuo orgánico.*



Cuerpo Texturizado



INCLUYE
USB
16GB



BOLÍGRAFO ALZAR USB 16G METÁLICO

Cod: PS70 Bolígrafo alzar con USB de 16g
Material: metalico
Empaque caja reciclada negra
Medidas: 14.5cm x 1.3cm

Tinta: Azul

*COSTOS NO INCLUYE IVA
*NO INCLUYE PERSONALIZACIÓN



16GB de
Capacidad

**PEN DRIVE USB BOLÍGRAFO
STYB ATLAS NEGRO 16GB**

Cod: 35598N

MATERIAL: PLÁSTICO
USB: 16GB
Dimensiones: 14.5 x 1.3 cm.
CAN X CAJ: 50 UNID
EMPAQ: FUNDA PLÁSTICA

*COSTOS NO INCLUYE IVA
*NO INCLUYE PERSONALIZACIÓN



Mandiles para médico Dama – Caballero

Mandiles para médicos manga larga - bolsillos y botones con altos estándares de confección para uso diario.



CORTE UNISEX



MATERIAL: TELA



***PREGUNTE POR NUESTROS BORDADOS**



TALLAS S M L XL XXL

*COSTOS NO INCLUYE IVA
*NO INCLUYE PERSONALIZACIÓN

Chaqueta / Pantalón - MÉDICO

Conjunto médico con bolsillos laterales a la altura de cintura con altos estándares de confección para un diario.



CORTE CABALLERO



MATERIAL: TELA ANTIFLUIDO

TALLAS

S M L XL XXL



Chaqueta / Pantalón MÉDICO

Conjunto médico con bolsillos laterales a la altura de cintura con altos estándares de confección para uso diario.



CORTE DE DAMA



MATERIAL: TELA ANTIFLUIDO

TALLAS

S M L XL XXL

*COSTOS NO INCLUYE IVA
*NO INCLUYE PERSONALIZACIÓN

Bata para Médico

Conjunto médico con bolsillos laterales a la altura de cintura con altos estándares de confección para un diario.



CORTE CABALLERO

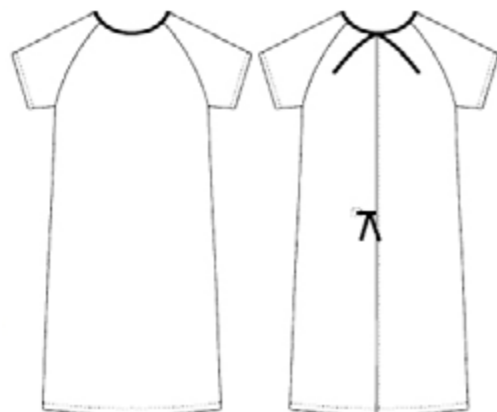


MATERIAL: TELA ANTIFLUIDO



*PREGUNTE POR NUESTROS BORDADOS

TALLAS S M L XL XXL



Bata para Médico

Conjunto médico con bolsillos laterales a la altura de cintura con altos estándares de confección para un diario.



CORTE CABALLERO



MATERIAL: TELA ANTIFLUIDO



*PREGUNTE POR NUESTROS BORDADOS

TALLAS S M L XL XXL



Trajes Anti-Bacteriales

Mandiles para médicos manga larga - bolsillos y botones con altos estándares de confección para uso diario.



CORTE UNISEX



MATERIAL: TELA



*PREGUNTE POR NUESTROS BORDADOS

TALLAS S M L XL XXL

Bata de Hospital

Bata tipo enterizo manga 3/4 con apertura en la parte frontal y posterior.



CORTE UNISEX



MATERIAL: TELA ANTIFLUIDO



*PREGUNTE POR NUESTROS BORDADOS

TALLAS S M L XL XXL





Tela Afelpada

COBIJA KIRA PEQUEÑA GRIS

Cod: CA20A

Set de cobija mas almohada en tela afelpada color gris; con cinta gris
 medidas cobija: 120cm x 100cm
 medidas almohada: 39cm x 25cm, incluye relleno de plumón.

*COSTOS NO INCLUYE IVA
 *NO INCLUYE PERSONALIZACIÓN



TELA AFELPADA



COBIJA KIRA PEQUEÑA GRIS

Cod: CS01P

COBIJA EN TELA AFELPADA COLOR GRIS
 MED. 75 CM X 100 CM

*COSTOS NO INCLUYE IVA
 *NO INCLUYE PERSONALIZACIÓN



SABANAS

Sábanas varios colores y dimensiones.



MATERIAL: TELA



***PREGUNTE POR NUESTROS BORDADOS**

*COSTOS NO INCLUYE IVA
*NO INCLUYE PERSONALIZACIÓN



MASCARILLA KN94 TIPO FISH

Cod: KN94F

MASCARILLA QUIRÚRGICA

Cod: MC99

Protección Anti-fluido
Caja por 50 unidades



*COSTOS NO INCLUYE IVA
*NO INCLUYE PERSONALIZACIÓN

**MOCHILA PORTA LAPTOP
COD: HL6800**

MOCHILA PORTA LAPTOP
COLOR GRIS LLANA, CON 3
SERVICIOS
Y CABLE USB PARA CARGA
MEDIDAS: 42CM ALTO X 29CM
LARGO X 11CM ANCHO
EMPAQUE INDIVIDUAL EN FUN-
DA PLÁSTICA



**MALETA NARA CON
RUEDAS DE VIAJE GRIS
COD: HEP1354**

Maleta nara con ruedas de viaje gris
Material: plástico
Medidas: 35cm 44cm 20
Ruedas: plásticas
Seguros: candado de seguridad con numeros
Jaladeras: de plásticos y aluminio
Peso prod.: 2,95gr
Empaque: funda plástica



**MALETA NARA CON
RUEDAS DE VIAJE NEGRO
COD: HEC133P**

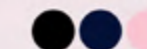
Maleta nara con ruedas de viaje negro
Material: plastico
Medidas: 30cm 40cm 20
Ruedas: plásticas
Seguros: Candado de seguridad con números
Jaladeras: de plásticos y aluminio
Peso prod.: 2,95gr

**MOCHILA DE ALGODÓN
RECICLADO**

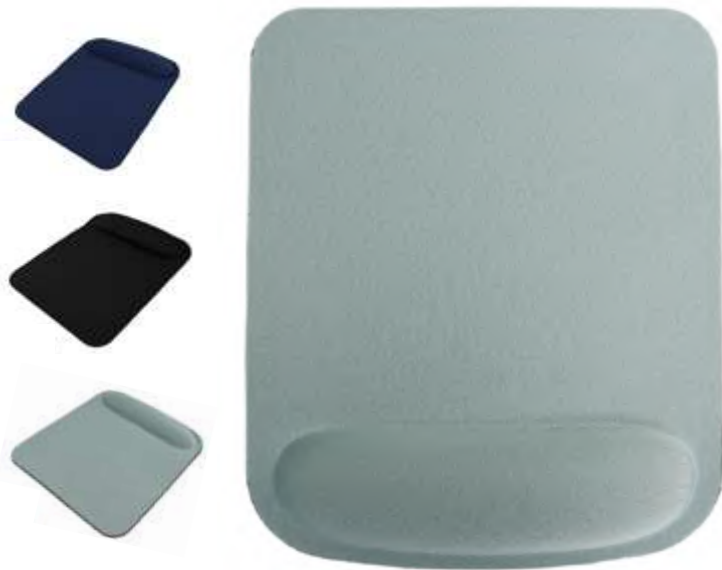
*MOCHILA JUVENIL
ROSADA
*MATERIAL : ALGODÓN
RECICLADO
*MEDIDAS : 30 CM DE
LARGO X 40 CM DE ALTO



COLORES DISPONIBLES



*COSTOS NO INCLUYE IVA
*NO INCLUYE PERSONALIZACIÓN



MOUSE PAD

COD: HELO3

MATERIAL RUBBER
MEDIDAS 21x25 CM
INCLUYE POSA MUÑECA PARA QUE DESCANSE Y EVITAR DAÑOS EN LA MISMA



MOUSE PAD COUTCH

COD: HL7863

MATERIAL CORCHO
MEDIDAS 20x22 CM
INCLUYE POSA MUÑECA PARA QUE DESCANSE Y EVITAR DAÑOS EN LA MISMA



MOUSE PAD GEL NEGRO

COD: MSPTN

BASE NEGRA BRILLANTE, ANTIDESLISANTE
- CUBIERTA DE TELA
- APOYAMANO DE GEL
- SIN EMPAQUE INDIVIDUAL



GEL PAD
COD: JN01



IMAGINATION
SINCE LA IMAGINACIÓN SE FUE REALIZANDO



4.0 Bluetooth
2.4 GHz Wireless

MOUSE INALÁMBRICO BLANCO

COD: DR113

MATERIAL: PLASTICO
MEDIDAS: 12cm X 6cm
PESO PROD: 0,038gr
EMPAQUE: CAJA Y FUNDA PLÁSTICA INDIVIDUAL
CNT X CAJA: 100UN



MOUSE BLUETOOTH NEGRO

COD: DRUE3233



**MOUSE CON CALCULADORA
BLANCO AZUL**

COD: 5077

*COSTOS NO INCLUYE IVA
*NO INCLUYE PERSONALIZACIÓN

**PORTA CREDENCIAL ID
NARANJA**

COD: CR2238NA

MATERIAL: TELA Y PLÁSTICO
MEDIDAS: 6,7X11 CM
PESO PROD.: 0,016 gr
EMPAQUE: FUNDA PLÁSTICA



**PORTA CREDENCIAL
PLASTICO BLANCO**

COD: CN316B

MATERIAL: PLÁSTICO
MEDIDAS: 6,7X11 CM
PESO PROD.: 0,016 gr
EMPAQUE: FUNDA PLÁSTICA



FULL COLOR LANYARD PERSONALIZABLE "SUBLIMAR"



**COLLARIN
MOSQUETÓN SENCILLO**
COD: CPS150



**COLLARIN
MOSQUETÓN SENCILLO**
COD: CPS150



**COLLARIN
MOSQUETÓN SENCILLO**
COD: CPS150



Mosquetón Sencillo

*COSTOS NO INCLUYE IVA
*NO INCLUYE PERSONALIZACIÓN



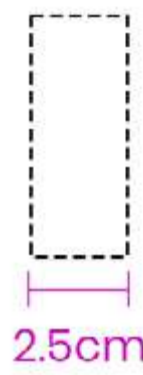
Bucle de Cuello



**COLLARIN MOSQUETÓN
DOBLE 1.5CM**
COD: CMD150

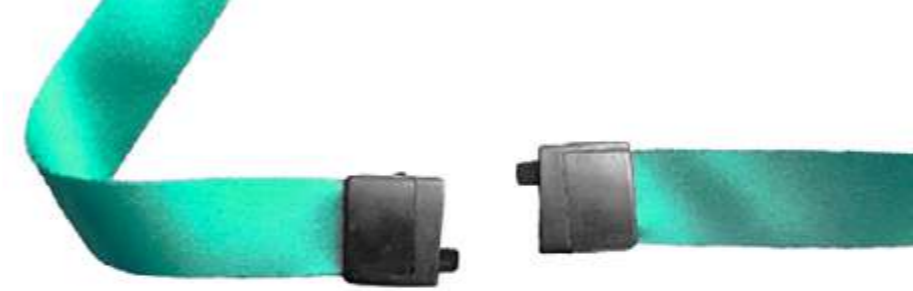
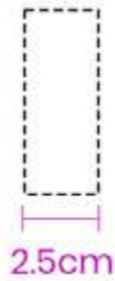


**COLLARIN MOSQUETÓN
DOBLE 2CM**
COD: CMD200



**COLLARIN MOSQUETÓN
DOBLE 2.5CM**
COD: CMD250

*COSTOS NO INCLUYE IVA
*NO INCLUYE PERSONALIZACIÓN



Bucle de Cuello



COLLARIN PICO DE LORO SIMPLE 1.5CM

COD: CPS150

COLLARIN PICO DE LORO SIMPLE 2CM

COD: CPS200

COLLARIN PICO DE LORO SIMPLE 2.5CM

COD: CPS250

COLLARIN PICO DE LORO SIMPLE 1.5CM

COD: CPS150

COLLARIN PICO DE LORO SIMPLE 2CM

COD: CPS200

COLLARIN PICO DE LORO SIMPLE 2.5CM

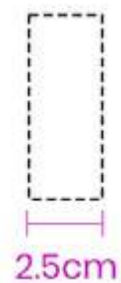
COD: CPS250



Mosquetón Pico de Loro

*COSTOS NO INCLUYE IVA
*NO INCLUYE PERSONALIZACIÓN

*COSTOS NO INCLUYE IVA
*NO INCLUYE PERSONALIZACIÓN



**COLLARIN 2 CUERPOS
PICO DE LORO SIMPLE
2.5CM
COD: CMSD250**



**COLLARIN 2 CUERPOS
PICO DE LORO SIMPLE
2CM
COD: CMSD200**



**COLLARIN 2 CUERPOS
PICO DE LORO SIMPLE
1.5CM
COD: CMSD150**

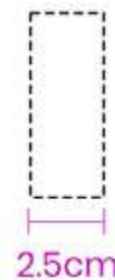


**Bucle
Plástico**

*COSTOS NO INCLUYE IVA
*NO INCLUYE PERSONALIZACIÓN



Bucle de Cuello



**COLLARIN 2 CUERPOS
PICO DE LORO DOBLE
2.5CM
COD: CMDD250**



**COLLARIN 2 CUERPOS
PICO DE LORO DOBLE
2CM
COD: CMDD200**



**COLLARIN 2 CUERPOS
PICO DE LORO DOBLE
1.5CM
COD: CMDD150**



**Bucle
Plástico**

*COSTOS NO INCLUYE IVA
*NO INCLUYE PERSONALIZACIÓN