



**Belleza & cuidado personal**  $\frac{20}{25}$  



**COQUETERA COLOR BLANCO ENTERO**

**COD: LY2254B**

MATERIAL: Plástico y vidrio  
 MEDIDAS: 7,1cm Diámetro  
 PESO PROD.: 0,037gr  
 EMPAQUE: FUNDA PLÁSTICA

**ESPEJO BAMBOO**

**Cod: LY30013**

ESPEJO REDONDO CON BAMBOO  
 COLOR: NATURAL  
 MEDIDAS: 13 CM DE LARGO X 7CM DE ANCHO Y RADIO DE 6CM  
 EMPAQUE EN CAJA INDIVIDUAL

\*COSTOS NO INCLUYE IVA  
 \*NO INCLUYE PERSONALIZACIÓN



**LIMPIADOR DE PELUSAS CON ESPEJO**

**COD: HL3808**

Limpiador de pelusas y espejo  
 Material: plástico  
 Color: blanco  
 Medidas: 11x4cm  
 Paquete individual en funda plástica



**ESPEJO TIPO RETRATO**

**COD: CN2713**

Espejo con pie de apoyo  
 Color: blanco  
 Medidas: 19x14cm

Empaque en funda de burbujas individual



**ESPEJO DE MANO**

**COD: CN2711**

Espejo cuadrado con mango  
 Color: blanco

Medidas: 13x7.5cm  
 Paquete individual



\*COSTOS NO INCLUYE IVA  
 \*NO INCLUYE PERSONALIZACIÓN

## CEPILLO CON ESPEJO REDONDO GRIS (Brush With)

**COD: HL1634**

MATERIAL: Plástico y vidrio  
MEDIDAS: 2Cm X 7,5 Cm Diámetro  
PESO PROD.: 0,036gr

EMP. INDIV. : FUNDA PLÁSTICA  
CNT X CAJA: 200UN



## BROCHAS

**COD: CR983**

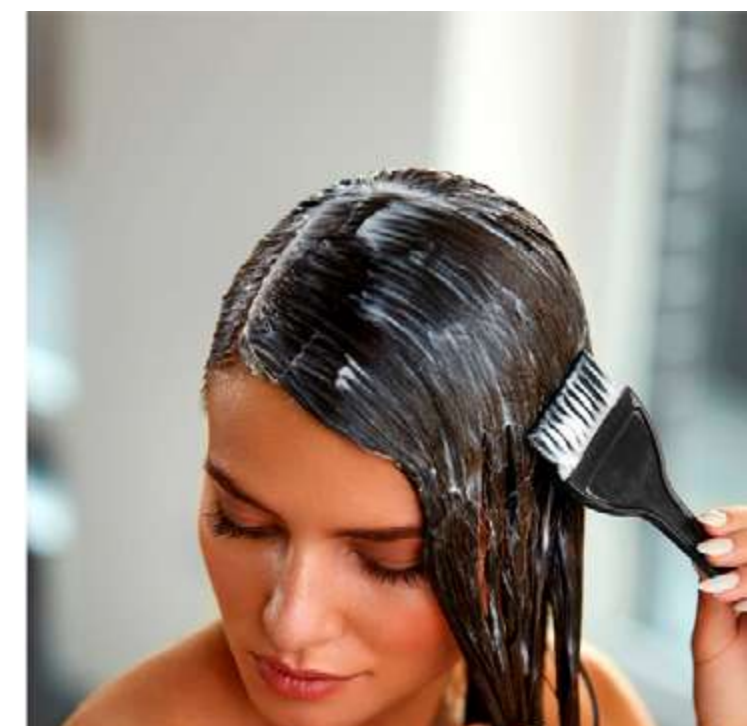
brocha con mando circular  
med. prod.: 6x7 cm  
peso prod.: 0.012kg  
empaque individual en funda plástica



## BROCHAS PARA TINTURAR CABELLO

**COD: CN2657**

Brochas para tinturar cabello  
Material plastico negro  
Medidas 20cm x 6cm



## SET LIMAS CORTAUÑAS ROSADO

**COD: CR1765RO**

PLÁSTICO- METAL  
MEDIDAS: 9,5X14,2X3 CM  
PESO PROD.: 0,037 GR  
EMPAQUE: FUNDA PLÁSTICA



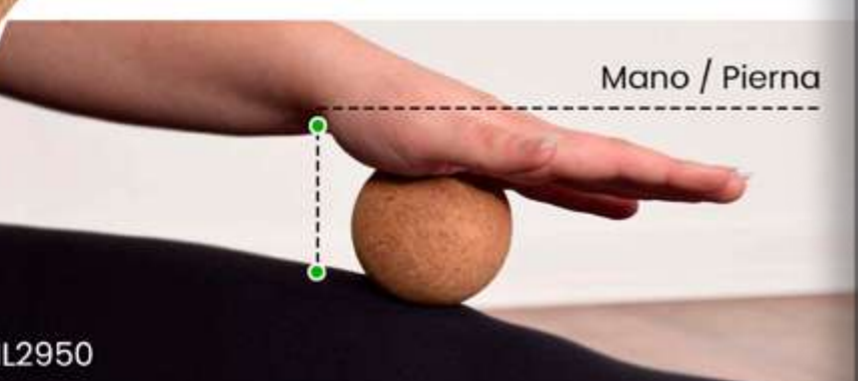
**BOLA DE CORCHO PARA  
MASAJES (YOGA)**

**COD: HL2950**

BOLA DE MATERIAL DE CORCHO, ESPECIAL PARA  
DAR MASAJES Y LIBERAR PUNTOS TENSOS Y  
NUDOS MUSCULARES EN SU CUERPO

MEDIDAS: 6CM DIAMETRO APROX  
EMPAQUE INDIVIDUAL EN FUNDA PLÁSTICA

Relaja  
**TU CUERPO**  
pelota de corcho natural



Disfruta de los beneficios del  
masaje profundo y mejora tu  
circulación sanguínea.

COD:HL2950

**LIBRETA A6  
CON ESPEJO**

**COD: HFBS142P**

Libreta pasta dura A6 con espejo.  
Material: Cartón  
75 hojas de una línea  
Medidas: 10.5x14.8cm  
Empaque individual en funda plástica

Incluye  
Espejo





### COSMETIQUERA CON COQUETERA

**COD: CN1276**

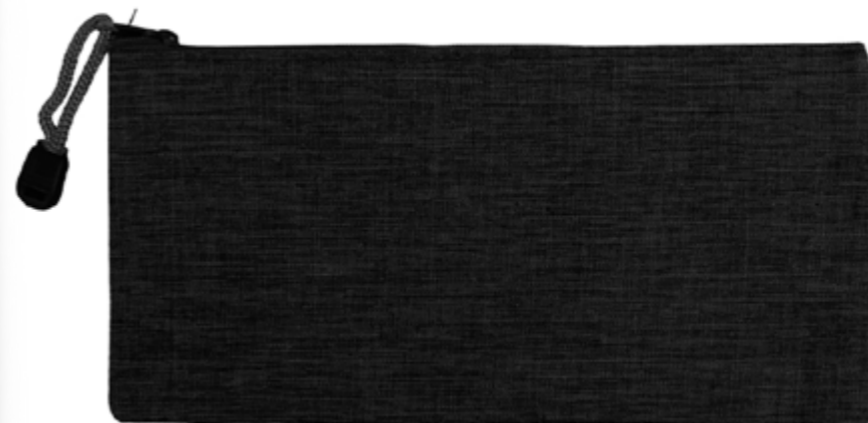
COSMETIQUERA CON COQUETERA  
MATERIAL TELA  
MEDIDAS 20X13X5.5CM  
EMPAQUE FUNDA PLÁSTICA  
CAJA X 500 UNDS



### CARTUCHERA PLÁSTICA FANTASY AZUL

**COD: CN3029**

Cartuhera plastica fantasy con un bolsillo de malla por el interior con cierre de dientes color: rojo medidas: 10.5cm de alto x 24cm de largo empaque: no tiene empaque individual



### CARTUCHERA

**COD: HEL02**

Cartuchera de polilona + pvc  
Medidas 23.5x11.6 cm



### CARTUCHERA BEIGE

**COD: CN3024**

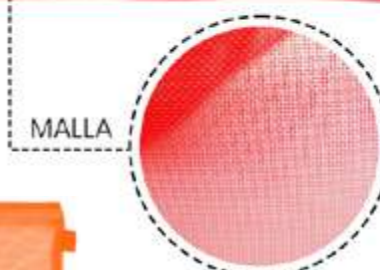
CARTUCHERA DE TELA TIPO LONA CON CIERRE  
COLOR: BEIGE  
MEDIDAS: 24X11CM  
NO TIENE EMPAQUE INDIVIDUAL



### CARTUCHERA TIPO MALLA

**COD: CN2626**

Cartuchera tipo malla con cierre.  
Medidas 23x12cm



\*COSTOS NO INCLUYE IVA  
\*NO INCLUYE PERSONALIZACIÓN

\*COSTOS NO INCLUYE IVA  
\*NO INCLUYE PERSONALIZACIÓN

## CARTUCHERA PLÁSTICA TRANSPARENTE

**COD: CN3030**

CARTUCHERA PLÁSTICA TRANSPARENTE  
CON BOLSILLO DE MALLA POR EL INTERIOR  
CIERRE DE DIENTES

MEDIDAS: 11 CM DE ALTO X 23.5 CM DE LARGO  
EMPAQUE: NO TIENE EMPAQUE INDIVIDUAL

**COLORES DISPONIBLES**



## JOYERO

**COD: CN2782**

JOYERO EN MATERIAL PU  
COLOR: ROSADO  
MEDIDAS: 9.5X9.5X5CM  
EMPAQUE EN FUNDA INDIVIDUAL



\*COSTOS NO INCLUYE IVA  
\*NO INCLUYE PERSONALIZACIÓN



## COSMETIQUERA NAILON

**COD: DR970**

Cosmetiquera azul  
Material: poliester

Medidas: 16.5x10.5x6.5cm  
Empaque en funda individual

\*COSTOS NO INCLUYE IVA  
\*NO INCLUYE PERSONALIZACIÓN

## COSMETIQUERA ALGODÓN CON BASE DE CORCHO

COD: YWRLB428

COSMETIQUERA ALGODON CON BASE DE CORCHO  
COLOR: AZUL  
MEDIDAS: 39 CM DE LARGO X 10 CM DE ANCHO Y 11  
CM DE ALTO



## COSMETIQUERA

COD: DM075

MATERIAL: PU  
COLOR: BEIGE  
MEDIDAS: 15X12CM



\*COSTOS NO INCLUYE IVA  
\*NO INCLUYE PERSONALIZACIÓN

## COSMETIQUERA

COD: DM009

COSMETIQUERA BEIGE CON HALADERA  
MATERIAL: PU  
COLOR: BEIGE  
MEDIDAS: 14X12X5CM  
EMPAQUE INDIVIDUAL EN FUNDA PLÁSTICA

\*COSTOS NO INCLUYE IVA  
\*NO INCLUYE PERSONALIZACIÓN

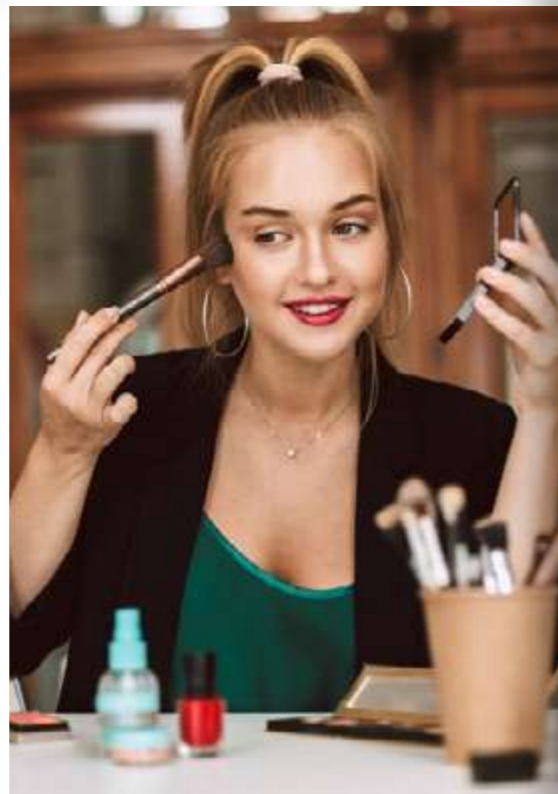




**CARTUCHERA PLÁSTICO Y CAMBRELA**

**COD: CH**

Cartuchera plástico y cambrela  
Med. prod.: 23x13 cm



**ESTUCHE CON JABÓN EN LAMINAS**

**COD: HL6027**

Estuche con láminas de jabón ideal para personas de oficina o viajeras, muy compacto y fácil de llevar.



**HONEST VERDE (COSMETIQUERA)**

**COD: CH**

Cartuchera clásica, con amplio espacio para almacenar todo tipo de artículos importantes. este modelo cuenta con un solo cierre y servicio.



**CARTUCHERA CLÁSICA UN SERVICIO HONEST VERDE (COSMETIQUERA)**

**COD: CH**

Cartuchera en forma de tubo con tela lona, con amplio espacio para almacenar todo tipo de artículos de estudio. este modelo cuenta con un solo cierre y servicio.

Material: lona cordura  
tamaño: 21 x 7 cm



**LIMPIADOR FACIAL ELECTRÓNICO**

**COD: CN3060**

Cepillo masajeador facial material de silicona y metal impermeable y recargable incluye cable usb y manual de instrucciones color: rosado medidas: 13.5 cm largo x 3cm de ancho empaque: caja individual



\*COSTOS NO INCLUYE IVA  
\*NO INCLUYE PERSONALIZACIÓN

\*COSTOS NO INCLUYE IVA  
\*NO INCLUYE PERSONALIZACIÓN

# SET DE PEINILLAS

Plástico



COD: CR1478

Disponible varios colores

## SET DE CEPILLOS PARA CABELLO

COD: CN1455

SET DE CEPILLO Y PEINILLA SERDAS SUAVES  
PESO PROD.: 0.028 kg  
MED. PROD.: 12 X 4 CM



## CARTUCHERA DE MICA CON PEINILLA

CÓDIGO: CMP

CONTIENE:

1 CARTUCHERA DE MICA 22X11 CDM22  
1 SET PEINILLA DE PLÁSTICO CR1478V



## VINCHA PLÁSTICA PARA CABELLO

Broches con dientes de plástico duradero de alta calidad.

MEDIDAS: 5,8Cm X 4Cm



COD: CR1566



## CINTILLO PARA CABELLO BEIGE

COD: LY9997B

CINTILLO PARA CABELLO  
COLOR: BEIGE  
MATERIAL: TELA TIPO PIEL DE BORREGO



\*COSTOS NO INCLUYE IVA  
\*NO INCLUYE PERSONALIZACIÓN

# Ligas Elásticas para cabello

NUEVOS MODELOS



Cod: CN807

# 2 Cepillo Funciones

COD: HL7894



Bamboo



Piedra Pómez



Cepillo



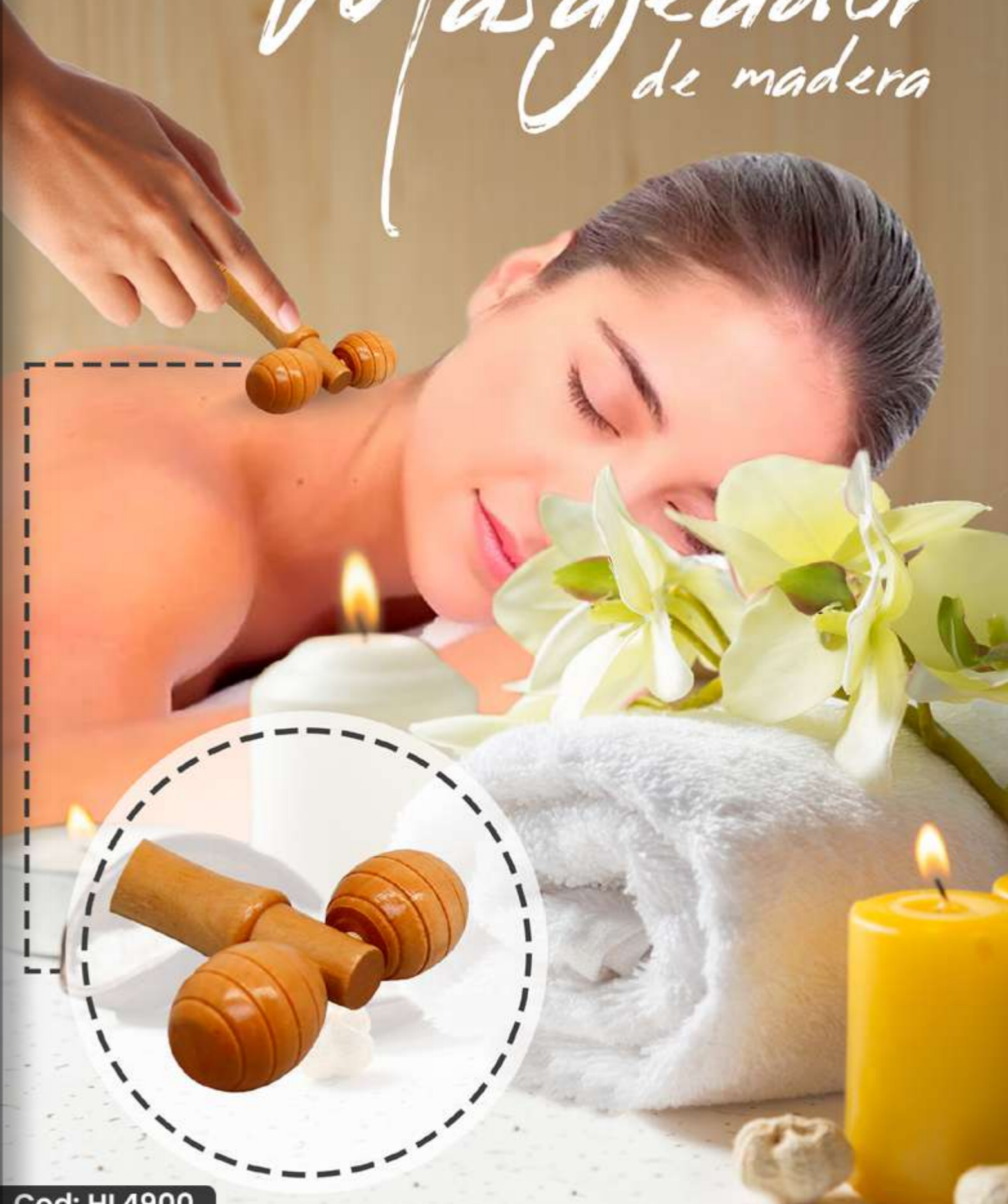
Bamboo

# Lima para Pies

COD: HL7629



# Masajeador de madera



Cod: HL4900



### MASAJEADOR PLÁSTICO AZUL

**COD: LY0063A**

MATERIAL: PLÁSTICO Y METAL  
 MEDIDAS: 8X17,5X1 CM  
 PESO PROD.: 0,036 GR  
 EMPAQUE: FUNDA PLÁSTICA



### SET DE MASAJES MADERA

**COD: HL7662**

Set de masaje 4 accesorios de material de madera y metal con una funda de lienzo para guardar todos los accesorios.

Incluye:

- 1 masajeador con mango antural y patas metalicas
- 1 masajeador natural cilindrico para pies
- 1 masajeador natural para espalda con 3 patas
- 1 masajeador natural con multitud de puntos

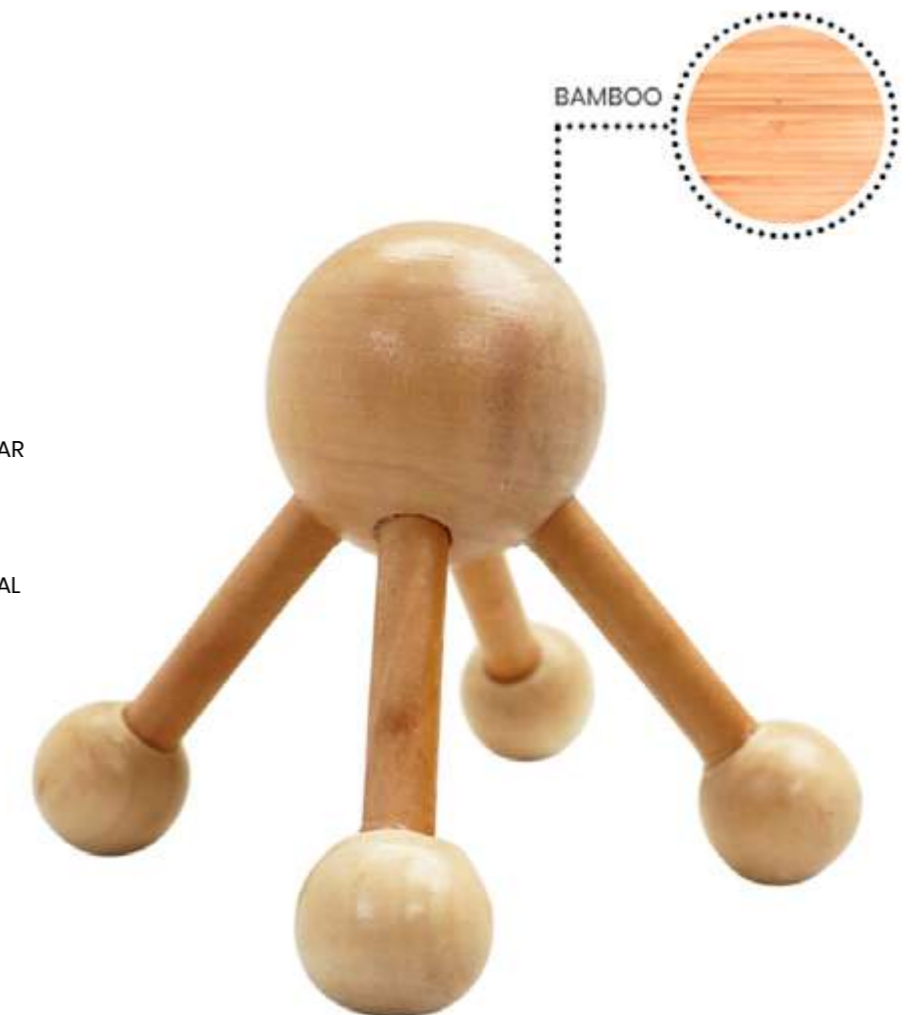


\*COSTOS NO INCLUYE IVA  
 \*NO INCLUYE PERSONALIZACIÓN

### DESESTRESANTE

**Cod: EKHL4902**

DESESTRESANTE DE BAMBOO  
 DISEÑADO PARA MASAJEAR Y DESETRESAR  
 EL CUERPO  
 CON 4 PATAS  
 MEDIDAS: 7.5CM DE LARGO X 10CM DE  
 ANCHO  
 EMPAQUE: NO TIENE EMPAQUE INDIVIDUAL



BAMBOO

\*COSTOS NO INCLUYE IVA  
 \*NO INCLUYE PERSONALIZACIÓN

LIMPIA

REACTIVA

EXFOLIA

REAFIRMA



## GUANTE EXFOLIADOR CELESTE

**COD: CR4214CE**

Material: Tela poroso

Medidas: 13cm x 20cm  
Peso prod.: 0,011gr  
Empaque: funda plástica

\*COSTOS NO INCLUYE IVA  
\*NO INCLUYE PERSONALIZACIÓN

## DISPENSADOR Plástico

COD: DR107



Material:  
Plástico



Incluye:  
2 Piezas



Medida:  
5.5cm x 3.5cm

 Papel  
Bambo

 Medida  
21cm x 3cm

**Abanico**  
*Bamboo*



**TOALLA DEPORTIVA**

**COD: LY7377**

TOALLA DEPORTIVA  
CON GANCHO SUJETADOR Y REFUERZO  
DE CUERINA  
COLOR: AZUL MARINO  
MEDIDAS: 30 X 30 CM

\*COSTOS NO INCLUYE IVA  
\*NO INCLUYE PERSONALIZACIÓN

# YOGA MAT CON ESTUCHE DE MALLA

COD: DRY033



175CM ALTO X 61CM ANCHO



Espuma de PVC



## BANDA DE RESISTENCIA GIMNASIA

COD: DR310

BANDA ELASTICA RESISTENTE PARA GIMNASIA  
COLOR: AMARILLA  
MEDIDAS: 75CM CIRCULAR TALLA M  
EMPAQUE EN FUNDA INDIVIDUAL DE TAFETA NEGRA  
UNIDAD DE MANEJO: CAJA X 150 UN

\*COSTOS NO INCLUYE IVA  
\*NO INCLUYE PERSONALIZACIÓN

## BANDA ELÁSTICA PARA EJERCICIOS

**COD: HL8840**

Elástica para ejercicios, incluye estuche de tela  
Medidas estuche: 10.5cm ancho x 20cm alto



# Cintillo & Muñequera



**Material Premium**  
Tela 100% algodón (TOALLA)



**Absorción del sudor**  
Tela inteligente, que repele los fluidos, asegurando la protección y minimizando la transmisión de enfermedades, reduciendo el contacto con bacterias permitiendo un mejor desempeño en sus funciones.



**Producto personalizable**  
Coloca TU LOGOTIPO y lleva tu marca a otro nivel para el posicionamiento de la misma.



Cod: CNI230

Cod: HL4502B



## TOALLA MICROFIBRA 60X120 CON ESTUCHE

**COD: JIN60120**

TOALLA MICROFIBRA GRIS CON ESTUCHE NEGRO

MEDIDAS: 60CM X 120CM



TOALLA ULTRA ABSORBENTE



## KIT EJERCICIO

**COD: KITNAV2024\_142**

HL8841 SET DE 5 BANDAS PARA GIMNASIA 1  
HL6986N ARO FITNESS NEGRO 1  
HL4959 CUERDA DE SALTAR 1  
EMP-KIT EMPAQUE KITS



\*COSTOS NO INCLUYE IVA  
\*NO INCLUYE PERSONALIZACIÓN



**SET DE 5 BANDAS PARA GIMNASIA**

**COD: HL8841**

Set de bandas elasticas (5 unid.) para gimnasia, incluye estuche de tela

peso prod.: 116 gr  
emp. individual en bolso de tela  
medida prod.: 9.50 cm x 15 cm aprox



**ARO FITNESS NEGRO**  
**COD: HL6986N**

Aron fitness  
Color: negro  
Medidas 37 cm de diametro x 5.5cm de ancho  
Empaque en funda individual



\*COSTOS NO INCLUYE IVA  
\*NO INCLUYE PERSONALIZACIÓN

**CUERDA PARA SALTAR**  
COD:HL4959



Hebilla de acero con nudo ajustable.



Mango Ergonómico de plástico rígido de alta calidad.



Cordón metálico recubierto.



**COMPRESA CALENTADOR  
ELECTRICO DE AGUA**

**COD: LY0434G**

BOLSA CALIENTE  
MATERIAL: FRANELA DE ALGODON  
MEDIDAS: 27CM DE LARGO X 18 CM DE ANCHO  
INCLUYE: CABLE CONECTOR 110V  
TIEMPO DE CONECCION PARA CALENTAR:  
8 A 14 MINUTOS  
EMPAQUE: CAJA DE CARTYON INDIVIDUAL



**COMPRESA DE GEL PARA  
OJOS TRANSPARENTE**

**Cod: LY7086T**

MEDIDAS: 22Cm X 11Cm  
PESO PROD.: 158GR

CNT X CAJA: 80 UNS  
PESO CAJA: 12.6 kg  
TAMAÑO CAJA: 44.5x24.5x27.5 CM



Tacto Suave  
Relleno de Gel

**COMPRESA DE GEL  
FRIO CALIENTE**

**COD: HL3884**

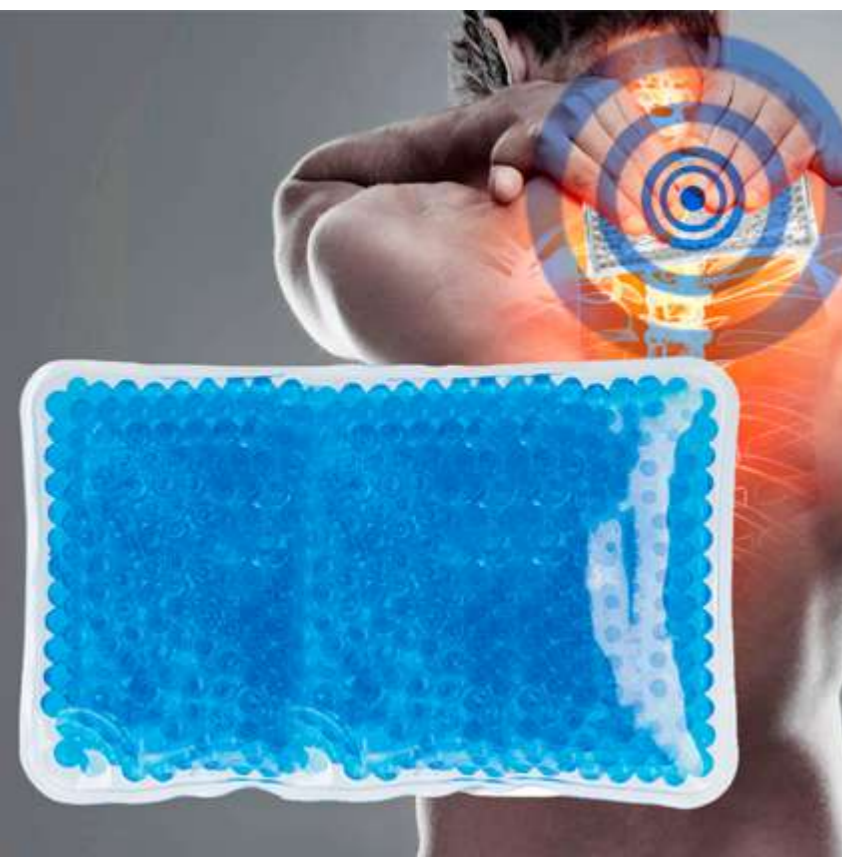
Compresa de gel frio - caliente  
para rostro  
Color: negro  
Material: tela tipo licra negra  
muy suave al tacto  
Color: negro  
Medidas: 21x17cm  
Empaque individual en funda  
plastica



**COMPRESA GEL**

**Cod: LY2300**

El debido cuidado diario de los ojos es fundamental,  
para su bienestar y para que permanezcan lozanos.  
MEDIDAS: 23Cm X 1 CM  
COLOR: AZUL  
EMPAQUE: INDIVIDUAL EN FUNDA PLÁSTICA  
UNIDAD DE MANEJO: 80 UN. X CAJA



**COMPRESA RECTANGULAR  
GEL AZUL**

**COD: LY3097A**

MATERIAL: PLÁSTICO Y GEL  
MEDIDAS: 15.5m X 10Cm  
PESO PROD.: 100GR  
EMPAQUE: FUNDA PLÁS-  
TICA

\*COSTOS NO INCLUYE IVA  
\*NO INCLUYE PERSONALIZACIÓN

\*COSTOS NO INCLUYE IVA  
\*NO INCLUYE PERSONALIZACIÓN



### CINTA BMI BLANCO

Cod: LY5045B

Cinta BMI con ajuste para medidas circulares  
 Color: blanco  
 Material: plastico  
 Capacidad de medicion: 1.50 mts  
 Botón retractil  
 Empaque individual en funda plástica



### MEDIDOR DE GRASA

Cod: HLYC884



### CINTA METRICA PARA MEDIDAS CORPORALES

**COD: HL1303**

Su diseño permite realizar la medición de cualquier parte del cuerpo con una sola mano. Incluye un botón de retracción por lo que garantiza una mayor exactitud de la medición 1,5 metros, 60 puldadas.  
 Mide el contorno del pecho,

\*COSTOS NO INCLUYE IVA  
 \*NO INCLUYE PERSONALIZACIÓN

### MOCHILA PORTA LAPTOP

**COD: HL6800**

MOCHILA PORTA LAPTOP  
 COLOR GRIS LLANA, CON 3 SERVICIOS Y CABLE USB PARA CARGA  
 MEDIDAS; 42CM ALTO X 29CM LARGO X 11CM ANCHO  
 EMPAQUE INDIVIDUAL EN FUNDA PLÁSTICA



### MALETA NARA CON RUEDAS DE VIAJE GRIS

**COD: HEP1354**

Maleta nara con ruedas de viaje gris  
 Material: plástico  
 Medidas: 35cm 44cm 20  
 Ruedas: plásticas  
 Seguros: candado de seguridad con números  
 Jaladeras: de plásticos y aluminio  
 Peso prod.: 2,95gr  
 Empaque: funda plástica



### MALETA NARA CON RUEDAS DE VIAJE NEGRO

**COD: HEC133P**

Maleta nara con ruedas de viaje negro  
 Material: plastico  
 Medidas: 30cm 40cm 20  
 Ruedas: plásticas  
 Seguros: Candado de seguridad con números  
 Jaladeras: de plásticos y aluminio  
 Peso prod.: 2,95gr

\*COSTOS NO INCLUYE IVA  
 \*NO INCLUYE PERSONALIZACIÓN



**COBIJAS SHERPA**  
*Fleece*

\*COSTOS NO INCLUYE IVA  
\*NO INCLUYE PERSONALIZACIÓN



**TELA  
AFELPADA**



**COBIJA KIRA PEQUEÑA GRIS**

Cod: CS01P

Cobija en tela afelpada.  
Color gris med. 75 cm x 100 cm

\*COSTOS NO INCLUYE IVA  
\*NO INCLUYE PERSONALIZACIÓN

## BOLSO DE ALGODÓN RECICLADO

COD: YWRLB447

Bolso con un aspecto juvenil que resalta la delicadeza de la mujer, incluye aladeras para brazo y hombro con cierre y mosquetón metálico.

\*MATERIAL: ALGODÓN RECICLADO  
\*MEDIDAS: 49CM X 32 CM



COLORES DISPONIBLES



## BOLSO DEPORTIVO

COD: LY70004

BOLSO DEPORTIVO IMPORTADO TELA ROMPEVIENTOS  
COLOR: NEGRO Y TIRADERA GRIS  
MEDIDAS: 45CM DE ANCHO X 35 CM ALTO Y 20 CM DE PROFUNDIDAD  
CON BOLSILLO LATERAL CON CIERRE Y TIRADERA DE RITA



## BOLSO MOCHILA TOPE PU ZARIF

COD: YWLB1131

BOLSO MOCHILA TOPE PU ZARIF  
MEDIDAS: 28X42X12.5 CM  
COLOR: GRIS  
TRES SERVICIOS



\*COSTOS NO INCLUYE IVA  
\*NO INCLUYE PERSONALIZACIÓN

\*COSTOS NO INCLUYE IVA  
\*NO INCLUYE PERSONALIZACIÓN

## MOCHILA DE ALGODÓN RECICLADO

\*MOCHILA JUVENIL ROSADA

\*MATERIAL : ALGODÓN RECICLADO

\*MEDIDAS : 30 CM DE LARGO X 40 CM DE ALTO



COLORES DISPONIBLES



## MOCHILA HONEST

**COD: YWLB343**

- \*MOCHILA NEGRA MARCA HONEST
- \*MATERIAL : TELA IMPORTADA CON BORDE NEGRO EN LA PARTE INFERIOR
- \* 1 BOLSILLO VERTICAL GRANDE
- \*1 BOLSILLO HORIZONTAL GRANDE
- \*MEDIDAS: 40CM DE ALTO X 26CM DE LARGO
- \*EMPAQUE INDIVIDUAL EN FUNDA PLASTICA



## MOCHILA 3 EN 1 NEGRA

**COD: DR316**

Mochila porta laptop 3 en 1 color negra llana, con 3 servicios.

Contiene:

- 1 mochila porta laptop,
- 1 bolso tipo cartera de dos servicios
- 1 cartuchera

Medidas de la mochila; 40cm alto x 29cm largo x 11cm ancho

medidas del bolso: 20.5x23x6cm

medidas de la cartuchera: 19x12cm

color: negro

Empaque individual en funda plastica



\*COSTOS NO INCLUYE IVA  
\*NO INCLUYE PERSONALIZACIÓN

## MOCHILA LAPTOP PU

**COD: YWLB1122**

MINI MOCHILA CON 3 SERVICIOS  
COLOR: GRIS / NEGRO  
MATERIAL: TELA  
MEDIDAS: 30X17CM  
EMPAQUE EN FUNDA INDIVIDUAL



## MOCHILA LAPTOP PU ZARUM

**COD: YWLB1121**

MOCHILA LAPTOP ZARUM  
MEDIDAS: 30X41.5X12.5 CM  
COLOR: GRIS  
TRES SERVICIOS CON COMPARTIMENTOS  
INTERNOS

\*COSTOS NO INCLUYE IVA  
\*NO INCLUYE PERSONALIZACIÓN



## MOCHILA HONEST

**COD: YWLB1120**

JOYERO EN MATERIAL PU  
COLOR: ROSADO  
MEDIDAS: 9.5X9.5X5CM  
EMPAQUE EN FUNDA INDIVIDUAL

\*COSTOS NO INCLUYE IVA  
\*NO INCLUYE PERSONALIZACIÓN



**Mochila Targus Intellect**

**ESSENTIALS 15.6**

**COD: TSB966DI-70**

Mochila para laptop de 15.6 pulgadas.  
 Color: negro  
 Peso: 410 gramos; dimensiones: 31 x 14.5 x 42.5 cm  
 Capacidad: 16l  
 Diseño delgado y liviano, compartimento acolchado con apertura lateral, panel trasero de malla de aire, correas acolchadas y ajustables para los hombros, bolsillo frontal de acceso rápido, compartimento secundario, poliéster resistente al agua.



Cierre Metálico & Cordón con tope Plástico



**Mochila Targus Intellect Advanced 15.6**

**COD: TSB968DI-70**

Mochila para laptop de 15.6 pulgadas.  
 Color: Negro  
 Dimensiones: 31 x 11.5 x 43.5 cm  
 Diseño delgado y liviano, compartimento para laptop dedicado, panel posterior de malla de aire para mayor comodidad correas ajustables y contorneadas para los hombros compartimento secundario para archivos, carpetas y más bolsillo frontal para accesorios con estación de trabajo dos bolsillos de acceso rápido material de poliéster resistente al agua y duradero dos bolsillos para bebidas.



Cierre Metálico & Cordón con tope Plástico



# Targus®

**Mochila Targus Intellect**

**15.6 BACKPACK**

**COD: TBB565DI-70**

Mochila para laptop de 15.6 pulgadas  
 Color: Negro  
 Peso: 508 gramos  
 Dimensiones: 32.5 x 12 x 46.5 cm  
 Diseño delgado y liviano, compartimento principal acolchado, con compartimento interno para laptop, correas acolchadas y ajustables para los hombros, bolsillo frontal de acceso rápido, compartimento lateral de malla para llevar bebidas, poliéster resistente al agua.



**Mochila Targus Safire**

**PLUS 15.6**

**COD: TBB581DI-70**

Mochila para laptop de 15.6 pulgadas  
 Color: negro  
 Peso: 508 gramos  
 Dimensiones: 32.5 x 12 x 46.5 cm  
 Diseño delgado y liviano, compartimento principal acolchado, con compartimento interno para laptop, correas acolchadas y ajustables para los hombros, bolsillo frontal de acceso rápido, compartimento lateral de malla para llevar bebidas, poliéster resistente al agua.

\*COSTOS NO INCLUYE IVA  
 \*NO INCLUYE PERSONALIZACIÓN

**MOCHILA ALGODÓN  
LIENZO CORCHO**

COD: YWLB1304

\*MATERIAL : LIENZO /  
CORCHO

\*MEDIDAS : 32 CM DE  
LARGO X 40 CM DE ALTO



**MOCHILA  
MALETA ZOX**

COD: YWLB1129

MOCHILA MALETA ZOX  
MEDIDAS: 32X46X20 CM  
TRES SERVICIOS CON COMPARTIMENTOS  
INTERNOS  
CON AJUSTE LATERAL



\*COSTOS NO INCLUYE IVA  
\*NO INCLUYE PERSONALIZACIÓN



**BOLSO BRILLANTE PEQUEÑO**  
**COD:CN2154**



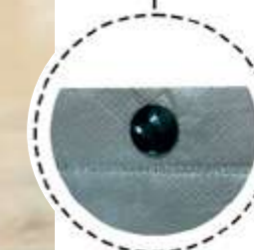
Incluye Botón



**BOLSO CAMBRELA PLASTIFICADO**

**COD: CN2144**

BOLSO CAMBRELA PLASTIFICADO  
MATERIAL PLÁSTICO GRIS  
MEDIDAS 37X41.5X11CM



Incluye Botón



**BOLSO CAMBRELA PLASTIFICADO**  
**COD: CN2143**

BOLSO CAMBRELA PLASTIFICADO CON  
BROCHE CAJA X 1000 UNDS

**BOLSO POLIESTER SIN FUELLE CON ESTUCHE**  
**COD: EH4017**

MATERIAL: 100% POLIESTER  
MEDIDAS: 36X58Cm  
SIN FUELLE





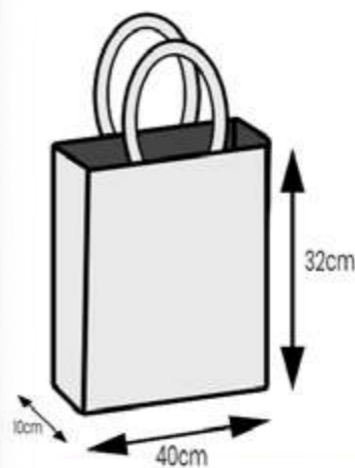
**MONEDERO BROCHE PLÁSTICO  
AMARILLO OSCURO**

**COD: 9606AMO**

TOALLA MICROFIBRA NEGRO CON ESTUCHE  
COLOR NEGRO

MEDIDAS: 30CM X 70 CM

\*COSTOS NO INCLUYE IVA  
\*NO INCLUYE PERSONALIZACIÓN



**BOLSO CAMBRELLA 200GR  
ACOLCHADO RESISTENTE NEGRO  
COD:CN2147**

BOLSO CAMBRELLA  
MATERIAL CAMBRELA 200GR ACOLCHADO  
RESISTENTE NEGRO  
MEDIDAS 32X40X10



**CARTERA EXPANDIBLE  
GRANDE**

**COD: CN2178**

CARTERA EXPANDIBLE GRANDE  
MATERIAL NYLON Y CUERINA TEXTURIZADA  
MEDIDAS 26x40CM 18CM FUELLE  
CAJA X 120 UNDS

\*COSTOS NO INCLUYE IVA  
\*NO INCLUYE PERSONALIZACIÓN



**TOALLA ABSORBENTE RUFO**  
Cod: 45913

Toalla suave de microfibra empacada en forma de perro. Empaque individual en estuche de PVC.



\*COSTOS NO INCLUYE IVA  
\*NO INCLUYE PERSONALIZACIÓN



**SET DE DESCANSO**  
**ALMOHADA ANTIFAZ**  
Cod: UL8509

Tela 93% poliester 7% elastro, relleno 100%poliester expandible.

Med antif.: 19cm x 8cm  
Med almoh.: 31cm x 33cm  
Peso prod.: 0,154gr  
Empaque: Funda plástica



\*COSTOS NO INCLUYE IVA  
\*NO INCLUYE PERSONALIZACIÓN

### TOALLA MICROFIBRA

Cod: TM2828

Tejido especial a base de poliéster y poliamida, tejido idóneo para los alérgicos, así como para aquellas personas que padezcan algún problema respiratorio

- Consigue una gran capacidad de absorción de líquidos,
- Toallas de microfibra sin pelusas espr

Med antif.: 28cm x 28cm



### TOALLA MICROFIBRA

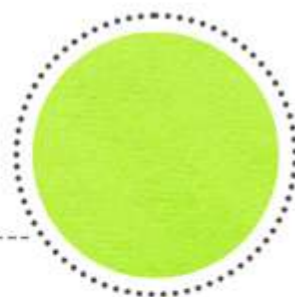
Cod: TM7040

Tejido especial a base de poliéster y poliamida, tejido idóneo para los alérgicos, así como para aquellas personas que padezcan algún problema respiratorio

- Consigue una gran capacidad de absorción de líquidos,
- Toallas de microfibra sin pelusas espr

Med antif.: 70cm x 40cm

#### COLORES DISPONIBLES



MICROFIBRA



### TOALLA PICOLINA

Cod: PV-TP30

Toalla de manos resistente 100% algodón.

Material.: Toalla Absorbente  
Med antif.: 30cm x 30cm

#### COLORES DISPONIBLES



**COLLAR  
CRISTAL**

**JARDIN ZEN CIRCULAR  
YIN YAN**

**COD: CN841**

Jardin zen circular "yin yan", incluye base de ceramica color negro, arena color blanco y negro, inciensos empaque individual en funda plastica medidas: 11cm diam. x 2cm alto



**JARDIN ZEN JAPONES  
PEQUEÑO**

**COD: CN842P**

jardin zen japonés pequeño  
medidas: 18x12  
incluye: rattrillo elegante  
arena blanca  
piedras decorativas

**JARDIN ZEN CUADRADO  
CON PIEDRAS**

**COD: CN840**

jardin zen; incluye base de madera, arena blanca, piedras decorativas, base para vela e inciensos  
medidas: 12.5cm x 13 cm x 4 cm  
empaque individual en caja de carton  
cnt x caja: 48 unid.



## **CONTACTOS:**

+593 99 293 8938 / +593 99 978 1819

[ventas@giftproec.com](mailto:ventas@giftproec.com)

[www.giftproec.com](http://www.giftproec.com)



20  
25